



**COVIP**

*Commissione di Vigilanza sui Fondi Pensione*

**LA PREVIDENZA COMPLEMENTARE NEL 2007  
DATI PROVVISORI**

**(27 Febbraio 2008)**

## Indice delle tavole:

Tav. 1 - Adesioni totali alle forme pensionistiche complementari.

Tav. 2 - Forme pensionistiche complementari. Risorse destinate alle prestazioni.

Tav. 3 - Fondi pensione negoziali. Distribuzione degli iscritti lavoratori dipendenti del settore privato per classi di età e per sesso.

Tav. 4 - Fondi pensione negoziali. Iscritti lavoratori dipendenti del settore privato. Confronto delle distribuzioni per età dei nuovi iscritti del 2007 con le consistenze di fine 2006 e 2007.

Tav. 5 - Fondi pensione negoziali. Distribuzione degli iscritti lavoratori dipendenti del settore privato per ripartizione geografica.

Tav. 6 - Fondi pensione negoziali in gestione finanziaria. Ripartizione degli iscritti e dell'ANDP per tipologia di fondo/comparto.

Tav. 7 - Fondi pensione aperti. Ripartizione degli iscritti e dell'ANDP per tipologia di comparto.

Tav. 8 - Fondi pensione negoziali in gestione finanziaria. Composizione del patrimonio.

Tav. 9 - Fondi pensione aperti. Composizione del patrimonio.

Tav. 10 - Fondi pensione negoziali in gestione finanziaria. Composizione del portafoglio titoli per area geografica e per tipologia di comparto. Anno 2007.

Tav. 11 - Fondi pensione aperti. Composizione del portafoglio titoli per area geografica e per tipologia di comparto. Anno 2007.

Tav. 12 - Forme pensionistiche complementari. Indicatore sintetico dei costi. Valori medi a fine 2007.

Tav. 13 - Fondi pensione. Rendimenti netti. Valori medi per categorie di fondo/comparto.

Tav. 14 - Fondi pensione negoziali. Iscritti, bacino di potenziali iscritti e tasso di adesione.

Tav. 14 bis - Fondi pensione negoziali. Iscritti, bacino di potenziali iscritti e tasso di adesione (fondi raggruppati per tassi di adesione).

## AVVERTENZE

Nelle tavole sono adoperati i seguenti segni convenzionali:

– quando il fenomeno non esiste;

.... quando il fenomeno esiste, ma i dati non si conoscono;

.. quando i dati non raggiungono la cifra significativa dell'ordine minimo considerato

Nelle tavole il valore del totale può non corrispondere alla somma dei dati parziali a causa degli arrotondamenti.

**Adesioni totali alle forme pensionistiche complementari<sup>(1)</sup>.**  
*(dati provvisori di fine periodo; valori percentuali)*

	2006	2007	Var. % 2007/2006
Fondi pensione negoziali	1.219.372	1.996.722	<b>63,8</b>
<i>di cui: LDSP (lavoratori dipendenti del settore privato)</i>	1.095.546	1.859.051	<b>69,7</b>
Fondi pensione aperti	440.486	745.389	<b>69,2</b>
<i>di cui: LDSP<sup>(2)</sup></i>	83.585	326.490	<b>290,6</b>
“nuovi” PIP	-	483.210	
<i>di cui: LDSP<sup>(2)</sup></i>	-	296.740	
“vecchi” PIP <sup>(3)</sup>	959.867	800.000	
<i>di cui: LDSP</i>	100.000	....	
Fondi pensione preesistenti (FPP) <sup>(4)</sup>	649.519	650.000 <sup>(5)</sup>	
<i>di cui: LDSP</i>	550.000 <sup>(5)</sup>	550.000 <sup>(5)</sup>	
Totale iscritti	3.269.244	4.675.321	<b>43,0</b>
<i>di cui: LDSP</i>	1.829.131	3.032.281	<b>65,8</b>
Tasso di adesione LDSP <sup>(6)</sup>	<b>15,0</b>	<b>24,9</b>	
Tasso di adesione LDSP (solo FPN autorizzati a fine 2006 e FPP) <sup>(7)</sup>	<b>21,4</b>	<b>31,1</b>	

(1) Dati riferiti agli iscritti totali segnalati dalle forme pensionistiche complementari, comprensivi pertanto anche delle adesioni realizzate secondo modalità tacite, con l'esclusione peraltro di quelle relative a FondInps.

(2) Si è ipotizzato che tutti gli aderenti lavoratori dipendenti facciano riferimento al settore privato.

(3) Dati rivisti in base a quelli diffusi in precedenza, che si riferivano al numero delle polizze emesse e non rilevavano correttamente la distinzione fra lavoratori dipendenti e lavoratori autonomi.

(4) I dati fanno riferimento esclusivamente agli iscritti attivi; non si tiene conto pertanto degli iscritti non versanti e dei differiti.

(5) Dati stimati.

(6) Percentuale calcolata come rapporto tra i lavoratori dipendenti del settore privato iscritti alle forme pensionistiche complementari e il totale dei lavoratori dipendenti del settore privato (stimato, sulla base di informazioni ISTAT e INPS, in circa 12,2 milioni di unità).

(7) Percentuale calcolata come rapporto tra i lavoratori dipendenti del settore privato iscritti ai fondi pensione negoziali autorizzati a fine 2006 e ai fondi pensione preesistenti e il bacino dei potenziali iscritti. Il dato relativo al bacino dei potenziali iscritti ai fondi pensione negoziali (7 milioni) include alcune revisioni di stima rispetto ai dati diffusi in passato, ed esclude le estensioni contrattuali avvenute nel 2007 (circa 220 mila lavoratori); il dato relativo al bacino dei potenziali iscritti ai fondi pensione preesistenti è stimato pari a 630 mila unità, in lieve decremento rispetto a fine 2006.

**Forme pensionistiche complementari. Risorse destinate alle prestazioni.***(dati provvisori di fine periodo; importi in milioni di euro)*

	2006	2007	Var. % 2007/2006
Fondi pensione negoziali	9.257	11.599	25,3
Fondi pensione aperti	3.527	4.285	21,5
Fondi pensione preesistenti <sup>(1)</sup>	34.148	36.000	5,4
PIP	4.546	5.805	27,7
<i>di cui: "nuovi" PIP</i>	-	1.015	-
<i>di cui: "vecchi" PIP</i>	4.546	4.790	-
<b>Totale</b>	<b>51.478</b>	<b>57.689</b>	<b>12,1</b>
<i>Per memoria:</i>			
in % rispetto al PIL:	3,5	3,7	
<i>Altri Paesi europei (in % rispetto al PIL) <sup>(2)</sup>:</i>			
Francia	1,1		
Germania	4,2		
Regno Unito	77,1		
Spagna	7,6		

(1) Dati stimati per il 2007.

(2) Percentuali calcolate con riferimento ai soli fondi pensione autonomi, ossia dotati di soggettività giuridica. Cfr., OCSE, *Pension Markets in Focus*, no. 4, novembre 2007.

Tav. 3

### Fondi pensione negoziali. Distribuzione degli iscritti lavoratori dipendenti del settore privato per classi di età e per sesso.

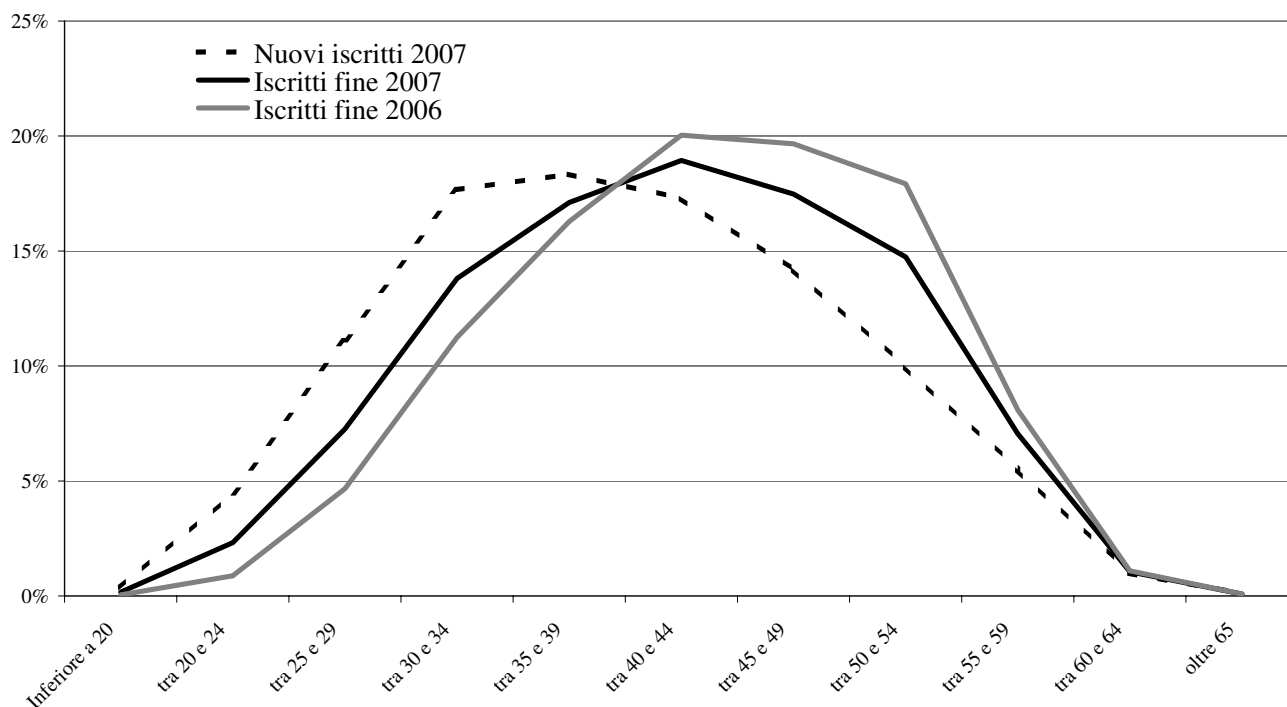
(dati provvisori di fine periodo; valori percentuali)

Per classi di età	2006			2007		
	Sesso		Totale	Sesso		Totale
	Maschi	Femmine		Maschi	Femmine	
inferiore a 30	5,5	5,9	5,6	9,6	10,1	9,7
tra 30 e 39	25,9	31,9	27,5	28,9	35,6	30,9
tra 40 e 49	39,6	39,9	39,7	36,6	36,1	36,4
tra 50 e 59	27,6	21,6	26,0	23,6	17,6	21,8
60 e oltre	1,4	0,6	1,2	1,4	0,6	1,1
<b>Totale</b>	<b>100,0</b>	<b>100,0</b>	<b>100,0</b>	<b>100,0</b>	<b>100,0</b>	<b>100,0</b>
<b>Per sesso</b>	<b>73,6</b>	<b>26,4</b>	<b>100,0</b>	<b>70,3</b>	<b>29,7</b>	<b>100,0</b>

Tav. 4

### Fondi pensione negoziali. Iscritti lavoratori dipendenti del settore privato. Confronto delle distribuzioni per età dei nuovi iscritti del 2007 con le consistenze di fine 2006 e 2007.

(dati provvisori)



**Fondi pensione negoziali. Distribuzione degli iscritti lavoratori dipendenti del settore privato per ripartizione geografica.***(dati provvisori di fine periodo; valori percentuali)*

<b>Ripartizione geografica</b>	<b>2006</b>	<b>2007</b>
Nord orientale	25,8	27,5
Nord occidentale	35,6	35,9
Centro	24,6	22,8
Meridionale e Insulare	14,0	13,8
<b>Totale</b>	<b>100,0</b>	<b>100,0</b>

Tav. 6

**Fondi pensione negoziali in gestione finanziaria. Ripartizione degli iscritti e dell'ANDP per tipologia di fondo/comparto.**
*(dati provvisori di fine periodo)*

Tipologia di fondo/comparto	Numero fondi		Iscritti (%)		ANDP (%)	
	2006	2007	2006	2007	2006	2007
Fondi monocomparto	19	4	36,3	6,7	23,5	5,5
Fondi multicomparto	14	32	63,7	93,3	76,5	94,5
<b>Totale</b>	<b>33</b>	<b>36</b>	<b>100,0</b>	<b>100,0</b>	<b>100,0</b>	<b>100,0</b>
<b>Fondi multicomparto: ripartizione per tipologia di comparto</b>						
Obbligazionario			65,9	57,3	60,7	53,5
Bilanciato			32,2	41,2	36,2	43,5
Azionario			1,9	1,4	3,1	3,0
<b>Totale</b>			<b>100,0</b>	<b>100,0</b>	<b>100,0</b>	<b>100,0</b>
<i>di cui: con garanzia</i>			5,3	13,0	5,0	5,2
<i>Per memoria (importi in milioni di euro):</i>						
<b>Fondi in gestione finanziaria</b>	<b>33</b>	<b>36</b>	<b>1.077.274</b>	<b>1.899.869</b>	<b>9.108</b>	<b>11.492</b>
<b>Totale fondi pensione negoziali</b>	<b>42</b>	<b>42</b>	<b>1.219.372</b>	<b>1.996.722</b>	<b>9.257</b>	<b>11.599</b>

Tav. 7

**Fondi pensione aperti. Ripartizione degli iscritti e dell'ANDP per tipologia di comparto.**
*(dati provvisori di fine periodo)*

Tipologia di comparto	Iscritti (%)		ANDP (%)	
	2006	2007	2006	2007
Obbligazionario	30,7	33,9	28,7	29,7
Bilanciato	33,8	35,4	32,6	34,7
Azionario	35,5	30,7	38,7	35,6
<b>Totale</b>	<b>100,0</b>	<b>100,0</b>	<b>100,0</b>	<b>100,0</b>
<i>di cui: con garanzia</i>	7,8	19,1	9,0	11,2
<i>Per memoria (importi in milioni di euro):</i>				
<b>Totale fondi pensione aperti</b>	<b>440.486</b>	<b>745.389</b>	<b>3.527</b>	<b>4.285</b>

Tav. 8

**Fondi pensione negoziali in gestione finanziaria. Composizione del patrimonio.***(dati provvisori di fine periodo; valori percentuali)*

	2006	2007
Depositi	3,5	4,7
Titoli di debito	68,2	68,6
Titoli di capitale	22,2	20,4
OICR	5,0	4,3
Altre attività e passività	1,1	2,0
<b>Totale</b>	<b>100,0</b>	<b>100,0</b>

Tav. 9

**Fondi pensione aperti. Composizione del patrimonio.***(dati provvisori di fine periodo; valori percentuali)*

	2006	2007
Depositi	7,7	7,0
Titoli di debito	39,9	43,9
Titoli di capitale	26,7	25,5
OICR	25,1	23,1
Altre attività e passività	0,5	0,5
<b>Totale</b>	<b>100,0</b>	<b>100,0</b>



**Fondi pensione negoziali in gestione finanziaria. Composizione del portafoglio titoli per area geografica e per tipologia di comparto. Anno 2007<sup>(1)</sup>.**
*(dati provvisori di fine periodo; valori percentuali)*

	Fondi		Fondi multicomparto			Totale	
	monocomparto	Obblig. puro	Obblig. misto	Bilanciato	Azionario		Totale
<b>Titoli di debito</b>							
Italia	25,3	70,6	25,1	26,0	18,6	27,0	26,9
Altri Paesi Unione Europea	39,2	22,1	45,7	40,7	16,4	41,8	41,7
Stati Uniti	3,5	6,7	7,0	1,1	0,1	4,3	4,2
Giappone	0,6	..	0,9	0,3	..	0,6	0,6
Altri Paesi aderenti OCSE	0,1	0,5	0,9	0,4	0,2	0,6	0,6
Paesi non aderenti OCSE	..	..	0,2	0,1	0,3	0,1	0,1
<b>Totale</b>	<b>68,8</b>	<b>100,0</b>	<b>79,8</b>	<b>68,6</b>	<b>35,6</b>	<b>74,5</b>	<b>74,2</b>
<b>Titoli di capitale</b>							
Italia	5,3	-	1,3	2,7	7,0	2,0	2,2
Altri Paesi Unione Europea	15,6	-	12,5	18,7	32,8	15,2	15,3
Stati Uniti	7,5	-	4,3	6,8	16,9	5,6	5,7
Giappone	0,4	-	1,1	1,6	4,2	1,4	1,3
Altri Paesi aderenti OCSE	1,7	-	0,9	1,3	2,6	1,1	1,1
Paesi non aderenti OCSE	0,5	-	0,1	0,3	0,7	0,2	0,2
<b>Totale</b>	<b>31,2</b>	<b>-</b>	<b>20,2</b>	<b>31,4</b>	<b>64,4</b>	<b>25,5</b>	<b>25,8</b>
<b>Totale portafoglio titoli</b>	<b>100,0</b>	<b>100,0</b>	<b>100,0</b>	<b>100,0</b>	<b>100,0</b>	<b>100,0</b>	<b>100,0</b>

(1) Per l'allocatione geografica si fa riferimento al Paese di residenza degli emittenti. La tavola comprende gli investimenti in titoli per il tramite di OICR, che pertanto vengono trattati come un "velo".

**Fondi pensione aperti. Composizione del portafoglio titoli per area geografica e per tipologia di comparto. Anno 2007<sup>(1)</sup>.**
*(dati provvisori di fine periodo; valori percentuali)*

	Tipologia comparto				Totale
	Obbligazionario puro	Obbligazionario misto	Bilanciato	Azionario	
<b>Titoli di debito</b>					
Italia	65,1	56,0	32,3	12,7	34,0
Altri Paesi Unione Europea	32,5	26,8	21,5	5,3	18,1
Stati Uniti	1,6	1,6	1,4	0,9	1,3
Giappone	0,1	..	0,1	..	0,1
Altri Paesi aderenti OCSE	0,6	0,1	0,2	0,1	0,2
Paesi non aderenti OCSE	0,1	0,1	0,1	0,1	0,1
<b>Totale</b>	<b>100,0</b>	<b>84,5</b>	<b>55,7</b>	<b>19,1</b>	<b>53,7</b>
<b>Titoli di capitale</b>					
Italia	-	2,2	4,8	7,4	4,6
Altri Paesi Unione Europea	-	6,9	19,8	31,3	19,0
Stati Uniti	-	3,8	12,3	29,0	15,0
Giappone	-	0,7	2,1	4,7	2,5
Altri Paesi aderenti OCSE	-	1,5	3,9	6,3	3,8
Paesi non aderenti OCSE	-	0,3	1,4	2,2	1,3
<b>Totale</b>	<b>-</b>	<b>15,5</b>	<b>44,3</b>	<b>80,9</b>	<b>46,3</b>
<b>Totale portafoglio titoli</b>	<b>100,0</b>	<b>100,0</b>	<b>100,0</b>	<b>100,0</b>	<b>100,0</b>

(1) Per l'allocazione geografica si fa riferimento al Paese di residenza degli emittenti. La tavola comprende gli investimenti in titoli per il tramite di OICR, che pertanto vengono trattati come un "velo".

**Forme pensionistiche complementari. Indicatore sintetico dei costi. Valori medi a fine 2007<sup>(1)</sup>.***(valori percentuali)*

	<b>2</b>	<b>5</b>	<b>10</b>	<b>35</b>
	<b>anni</b>	<b>anni</b>	<b>anni</b>	<b>anni</b>
<b>Fondi pensione negoziali</b>	<b>1,1</b>	<b>0,6</b>	<b>0,4</b>	<b>0,3</b>
<b>Fondi pensione aperti</b>	<b>2,0</b>	<b>1,3</b>	<b>1,2</b>	<b>1,1</b>
<b>PIP</b>	<b>3,6</b>	<b>2,4</b>	<b>1,9</b>	<b>1,5</b>

(1) Calcolato come media semplice degli ISC di ciascuna forma, ottenuti a loro volta aggregando, con media semplice, gli indicatori dei relativi comparti di pertinenza delle singole forme riportati nelle Note informative. L'ISC è calcolato secondo ipotesi identiche per tutte le forme e che, in particolare, prevedono un versamento contributivo annuo di 2.500 euro.

**Fondi pensione. Rendimenti netti. Valori medi per categorie di fondo/comparto<sup>(1)</sup>.**  
*(per il 2007, dati provvisori; valori percentuali)*

	2003	2004	2005	2006	2007	Periodo 2003-2007 (5 anni)
<b>Fondi pensione negoziali</b>						
<b>Fondi monocomparto</b>	4,2	4,4	8,3	3,7	1,4	24,0
<b>Fondi multicomparto</b>						
<i>Obbligazionario puro</i>	<i>n.d.</i>	2,2	2,1	2,6	2,2	<i>n.d.</i>
<i>Obbligazionario misto</i>	4,3	3,9	6,9	2,7	2,1	21,6
<i>Bilanciato</i>	7,0	4,9	7,9	5,6	2,4	31,1
<i>Azionario</i>	<i>n.d.</i>	5,9	14,9	8,2	1,4	<i>n.d.</i>
<b>Rendimento generale</b>	<b>5,0</b>	<b>4,6</b>	<b>7,5</b>	<b>3,8</b>	<b>2,1</b>	<b>25,0</b>
<b>Fondi pensione aperti</b>						
Comparti non garantiti	6,0	4,4	12,3	2,6	-0,6	26,7
<i>Obbligazionari puri</i>	1,6	3,3	3,3	-0,2	1,3	9,6
<i>Obbligazionari misti</i>	3,1	4,2	6,4	1,0	0,3	15,7
<i>Bilanciati</i>	4,9	4,2	11,4	2,4	-0,4	24,1
<i>Azionari</i>	8,4	4,7	16,2	3,7	-1,6	34,6
Comparti garantiti <sup>(2)</sup>	2,6	3,1	2,9	1,0	1,9	12,1
<b>Rendimento generale</b>	<b>5,7</b>	<b>4,3</b>	<b>11,5</b>	<b>2,4</b>	<b>-0,4</b>	<b>25,4</b>
<i>Per memoria:</i>						
Rivalutazione netta del TFR <sup>(3)</sup>	2,8	2,5	2,6	2,4	3,1	14,3

(1) Rendimenti calcolati come variazione degli indici di capitalizzazione. I rendimenti relativi ai fondi sono rappresentativi della performance media al netto degli oneri (di gestione e fiscali) gravanti sui fondi.

(2) I rendimenti dei comparti garantiti sono calcolati come variazione degli indici di capitalizzazione costruiti sulla base del valore della quota; gli stessi pertanto non incorporano il valore della garanzia.

(3) Tasso di rivalutazione al netto dell'imposta sostitutiva introdotta a partire dal 1° gennaio 2001.

**Fondi pensione negoziali. Iscritti, bacino potenziale di iscritti e tasso di adesione.**  
(dati provvisori riferiti al periodo gennaio-dicembre 2007)

Tav. 14

Ordinamento per totale iscritti dic. 2007

**FONDI PENSIONE NEGOZIALI DESTINATI AI LAVORATORI DIPENDENTI DEL SETTORE PRIVATO (LDSP)**

Codice fondo	Denominazione fondo	Destinatari/Settori	Data aut.ne esercizio	Iscritti dicembre 2007	Iscritti dicembre 2006	Crescita netta 2007	Crescita netta 2007 (%)	Bacino di potenziali iscritti <sup>(1)</sup>	Tasso di adesione dicembre 2007 (%)	Tasso di adesione dicembre 2006 (%)	ANDP dic. 2007 (mln di euro)	ANDP dic. 2006 (mln di euro)	Crescita 2007 (%)
2061	COMETA	industria metalmeccanica	11/11/1998	476.084	314.159	161.925	51,5	1.000.000	47,6	31,4	3.393	2.915	16,4
2001	FONCHIM	industria chimica e farmaceutica	10/12/1997	166.438	122.684	43.754	35,7	202.000	82,4	60,7	1.816	1.508	20,5
2123	FONTE	lav. dip. del settore commercio, turismo e servizi	23/10/2001	130.811	25.579	105.232	411,4	2.000.000	6,5	1,3	284	172	65,3
2093	LABORFONDS	aziende ed enti pubblici del Trentino Alto Adige	19/04/2000	110.980	82.832	28.148	34,0	245.000	45,3	33,8	561	454	23,6
2143	FONDOPOSTE	dipendenti del gruppo Poste	21/07/2000	82.545	36.009	46.536	129,2	158.000	52,2	24,0	166	91	81,8
2117	PREVIMODA	industria tessile-abbigliamento, calzature	26/04/2001	72.318	40.078	32.240	80,4	400.000	18,1	10,0	211	158	33,2
2103	TELEMACO	aziende di telecomunicazione (prevalentemente del gruppo Telecom)	27/10/2000	65.559	55.508	10.051	18,1	120.000	54,6	46,3	512	442	15,8
2096	COOPERLAVORO	cooperative di produzione e lavoro	28/06/2000	64.290	16.421	47.869	291,5	300.000	21,4	5,5	153	110	39,9
2139	PRIAMO	autoferrotranvieri	17/01/2003	60.287	42.547	17.740	41,7	110.000	54,8	38,7	253	171	47,8
2125	GOMMAPLASTICA	industria della gomma e della plastica	16/01/2002	57.159	31.394	25.765	82,1	100.000	57,2	30,8	219	149	46,9
2089	ALIFOND	industria alimentare	16/02/2000	55.057	35.104	19.953	56,8	300.000	18,4	11,7	357	281	27,2
2136	PREVEDI	imprese del settore edile - industria (ass. di categ. ANCE) e artigianato	08/08/2002	53.726	26.491	27.235	102,8	750.000	7,2	3,5	77	39	96,3
2099	FOPEN	aziende del gruppo Enel	14/09/2000	46.485	41.373	5.112	12,4	55.000	84,5	75,2	622	535	16,2
2129	EUROFER	aziende del gruppo Ferrovie dello Stato	12/03/2002	44.408	32.125	12.283	38,2	102.000	43,5	33,8	266	212	25,7
2116	FONDAPI	lav. dip. di piccole e medie imprese	16/05/2001	44.313	23.471	20.842	88,8	500.000	8,9	4,7	167	125	33,3
2087	SOLIDARIETA' VENETO	aziende industriali del Veneto	20/10/1999	44.192	18.544	25.648	138,3	350.000	12,6	5,3	152	102	48,1
2002	FONDENERGIA	energia (prevalentemente aziende del gruppo ENI)	21/05/1998	42.315	30.490	11.825	38,8	49.000	86,4	74,4	584	482	21,4
2106	ARCO	industria del legno, arredamento, cemento e lapidei	28/09/2000	41.602	21.183	20.419	96,4	229.000	18,2	9,3	127	91	39,1
2088	PREVIAMBIENTE	igiene ambientale	19/01/2000	39.440	23.132	16.308	70,5	55.000	71,7	55,1	196	159	23,0
2124	BYBLOS	carta, aziende grafiche ed editoriali	31/01/2002	38.926	25.368	13.558	53,4	200.000	19,5	12,7	177	129	36,9
2102	PREVICOOOPER	cooperative del commercio	27/10/2000	32.139	13.300	18.839	141,6	97.000	33,1	13,7	133	95	40,7
2100	PEGASO	gas, acqua, elettricità	28/06/2000	30.039	22.534	7.505	33,3	44.000	68,3	51,2	217	177	22,4
2107	FONCER	industria delle piastrelle di ceramica	30/11/2000	15.880	9.496	6.384	67,2	32.000	49,6	29,7	101	79	28,8
2003	QUADRI E CAPI FIAT	quadri e capi aziende del gruppo Fiat	03/06/1998	12.349	10.587	1.762	16,6	14.000	88,2	75,6	189	163	16,1
2156	ARTIFOND	lav. dip. di aziende artigiane	21/03/2007	11.602	4.654	6.948	149,3	1.200.000	1,0	0,4	2	-	-
2127	PREVAER	aziende di gestione dei servizi aeroportuali	09/01/2002	10.186	6.455	3.731	57,8	31.000	32,9	20,8	66	48	37,9
2128	FILCOOP	dipendenti cooperative settori bonifiche, agricolo, forestale, etc.	04/12/2001	8.455	2.981	5.474	183,6	160.000	5,3	1,9	13	8	59,4
2122	CONCRETO	industria del cemento, calce e gesso	30/10/2001	8.028	6.012	2.016	33,5	10.000	80,3	60,1	42	34	24,6
2148	ASTRI	dipendenti del settore autostrade	15/06/2005	7.732	6.166	1.566	25,4	15.000	51,5	51,4	23	7	224,6
2158	PREVILOG	lavoratori dipendenti della logistica	10/05/2007	7.381	-	7.381	-	100.000	7,4	-	4	-	-
2142	FOPADIVA	aziende della Valle d'Aosta	09/07/2003	6.052	1.804	4.248	235,5	35.000	17,3	5,2	65	3	2.303,1
2146	MARCO POLO	dipendenti del settore commercio, turismo e servizi	06/10/2004	5.102	1.252	3.850	307,5	800.000	0,6	0,2	5	2	132,9
2131	FONDAV	assistenti di volo di compagnie aeree (prevalentemente del gruppo Alitalia)	05/06/2002	4.954	3.727	1.227	32,9	10.000	49,5	37,3	75	57	30,6
2104	PREVIVOLO	piloti e tecnici di volo di compagnie aeree (prevalentemente del gruppo Alitalia)	27/10/2000	3.089	2.710	379	14,0	3.500	88,3	77,4	212	179	18,5
2126	MEDIAFOND	aziende del gruppo Mediaset	16/01/2002	2.689	2.090	599	28,7	6.000	44,8	34,8	18	14	30,7
2157	AGRIFONDO	operai agricoli florumvivaisti, quadri e impiegati agricoli	13/04/2007	2.004	-	2.004	-	315.000	0,6	-	1	-	-
2159	PREVIPROF	dipendenti studi professionali	30/05/2007	609	-	609	-	750.000	0,1	-	-	-	-
<b>TOTALE GENERALE ISCRITTI LDSP FPN AUTORIZZATI AL 31.12.2006 <sup>(2)</sup></b>				<b>1.837.455</b>	<b>1.090.766</b>	<b>746.689</b>	<b>68,5</b>	<b>7.052.500</b>	<b>26,1</b>	<b>15,5</b>	<b>11.458</b>	<b>9.189</b>	<b>24,7</b>

## Fondi pensione negoziali. Iscritti, bacino potenziale di iscritti e tasso di adesione.

Tav. 14

*(dati provvisori riferiti al periodo gennaio-dicembre 2007)*

Ordinamento per totale iscritti dic. 2007

### ALTRI FONDI

Codice fondo	Denominazione fondo	Destinatari/Settori	Data aut.ne esercizio	Iscritti dicembre 2007	Iscritti dicembre 2006	Crescita netta 2007	Crescita netta 2007 (%)	Bacino di potenziali iscritti <sup>(1)</sup>	Tasso di adesione dicembre 2007 (%)	Tasso di adesione dicembre 2006 (%)	ANDP dic. 2007 <i>(mln di euro)</i>	ANDP dic. 2006 <i>(mln di euro)</i>	Crescita 2007 (%)
2145	ESPERO	dipendenti pubblici della scuola	12/05/2004	77.756	67.281	10.475	15,6	1.200.000	6,5	5,6	78	12	550,1
2108	FAMIGLIA	casalinghe, ecc.	28/12/2000	6.208	6.208	-	0,0	....			4	3	14,8
2077	FONDOSANITA'	medici odontoiatri (lav. aut.)	21/04/1999	3.337	3.286	51	1,6	40.000			56	50	11,6
2101	FUNDUM	commercio, turismo e servizi (lav. aut.)	14/11/2000	2.825	2.839	- 14	-0,5	2.000.000			3	2	10,2
2130	PREVIDOC	commercialisti (lav. aut.)	12/03/2002	1.371	1.371	-	0,0	38.000			-	-	-
<b>TOTALE</b>				<b>91.497</b>	<b>80.985</b>	<b>10.512</b>	<b>13,0</b>	<b>3.278.000</b>			<b>140</b>	<b>68</b>	<b>106,9</b>
<b>TOTALE GENERALE FPN AUTORIZZATI AL 31.12.2007</b>				<b>1.996.722</b>	<b>1.219.372</b>	<b>777.350</b>	<b>63,8</b>				<b>11.599</b>	<b>9.257</b>	<b>25,3</b>

(1) Stime fornite dai singoli fondi pensione. Il dato include alcune revisioni di stima rispetto ai dati diffusi in passato, ed esclude le estensioni contrattuali avvenute nel 2007 (circa 220 mila lavoratori).

(2) Dai totali sono esclusi i dipendenti pubblici iscritti a Laborfonds e Fopadiva. Per evitare duplicazioni, dal bacino dei potenziali iscritti sono esclusi i dati relativi ai fondi ad ambito territoriale; si tiene, inoltre, conto del fatto che alcuni fondi si rivolgono a un bacino di potenziali iscritti almeno in parte comune.

Fondi pensione negoziali. Iscritti, bacino potenziale di iscritti e tasso di adesione (fondi raggruppati per tassi di adesione).  
(dati provvisori riferiti al periodo gennaio-dicembre 2007)

Tav. 14 bis

FONDI PENSIONE NEGOZIALI DESTINATI AI LAVORATORI DIPENDENTI DEL SETTORE PRIVATO (LDSP)

CON TASSI DI ADESIONE SUPERIORI AL 50 PER CENTO

Codice fondo	Denominazione fondo	Destinatari/Settori	Data aut.ne esercizio	Iscritti dic. 2007	Iscritti dic. 2006	Crescita netta 2007	Crescita netta 2007 (%)	Bacino potenziali iscritti <sup>(1)</sup>	Tasso di adesione dic. 2007 (%)	Tasso di adesione dic. 2006 (%)	ANDP dic. 2007 2006 (mln di euro)	ANDP dic. 2006 (mln di euro)	Crescita 2007 (%)
2104	PREVILOLO	piloti e tecnici di volo di compagnie aeree (prevalentemente del gruppo Alitalia)	27/10/2000	3.089	2.710	379	14,0	3.500	88,3	77,4	212	179	18,5
2003	QUADRI E CAPI FIAT	quadri e capi aziende del gruppo Fiat	03/06/1998	12.349	10.587	1.762	16,6	14.000	88,2	75,6	189	163	16,1
2002	FONDENERGIA	energia (prevalentemente aziende del gruppo ENI)	21/05/1998	42.315	30.490	11.825	38,8	49.000	86,4	74,4	584	482	21,4
2099	FOPEN	aziende del gruppo Enel	14/09/2000	46.485	41.373	5.112	12,4	55.000	84,5	75,2	622	535	16,2
2001	FONCHIM	industria chimica e farmaceutica	10/12/1997	166.438	122.684	43.754	35,7	202.000	82,4	60,7	1.816	1.508	20,5
2122	CONCRETO	industria del cemento, calce e gesso	30/10/2001	8.028	6.012	2.016	33,5	10.000	80,3	60,1	42	34	24,6
2088	PREVIAMBIENTE	igiene ambientale	19/01/2000	39.440	23.132	16.308	70,5	55.000	71,7	55,1	196	159	23,0
2100	PEGASO	gas, acqua, elettricità	28/06/2000	30.039	22.534	7.505	33,3	44.000	68,3	51,2	217	177	22,4
2125	GOMMAPLASTICA	industria della gomma e della plastica	16/01/2002	57.159	31.394	25.765	82,1	100.000	57,2	30,8	219	149	46,9
2139	PRIAMO	autoferrotranvieri	17/01/2003	60.287	42.547	17.740	41,7	110.000	54,8	38,7	253	171	47,8
2103	TELEMACO	aziende di telecomunicazione (prevalentemente del gruppo Telecom)	27/10/2000	65.559	55.508	10.051	18,1	120.000	54,6	46,3	512	442	15,8
2143	FONDOPOSTE	dipendenti del gruppo Poste	21/07/2003	82.545	36.009	46.536	129,2	158.000	52,2	24,0	166	91	81,8
2148	ASTRI	dipendenti del settore autostrade	15/06/2005	7.732	6.166	1.566	25,4	15.000	51,5	51,4	23	7	224,6
<b>TOTALE</b>				<b>621.465</b>	<b>431.146</b>	<b>190.319</b>	<b>44,1</b>	<b>935.500</b>	<b>66,4</b>	<b>47,6</b>	<b>5.050</b>	<b>4.096</b>	<b>23,3</b>

CON TASSI DI ADESIONE COMPRESI FRA IL 25 E IL 50 PER CENTO

Codice fondo	Denominazione fondo	Destinatari/Settori	Data aut.ne esercizio	Iscritti dic. 2007	Iscritti dic. 2006	Crescita netta 2007	Crescita netta 2007 (%)	Bacino potenziali iscritti <sup>(1)</sup>	Tasso di adesione dic. 2007 (%)	Tasso di adesione dic. 2006 (%)	ANDP dic. 2007 2006 (mln di euro)	ANDP dic. 2006 (mln di euro)	Crescita 2007 (%)
2107	FONCER	industria delle piastrelle di ceramica	30/11/2000	15.880	9.496	6.384	67,2	32.000	49,6	29,7	101	79	28,8
2131	FONDAV	assistenti di volo di compagnie aeree (prevalentemente del gruppo Alitalia)	05/06/2002	4.954	3.727	1.227	32,9	10.000	49,5	37,3	75	57	30,6
2061	COMETA	industria metalmeccanica	11/11/1998	476.084	314.159	161.925	51,5	1.000.000	47,6	31,4	3.393	2.915	16,4
2093	LABORFONDS	aziende ed enti pubblici del Trentino Alto Adige	19/04/2000	110.980	82.832	28.148	34,0	245.000	45,3	33,8	561	454	23,6
2126	MEDIAFOND	aziende del gruppo Mediaset	16/01/2002	2.689	2.090	599	28,7	6.000	44,8	34,8	18	14	30,7
2129	EUROFER	aziende del gruppo Ferrovie dello Stato	12/03/2002	44.408	32.125	12.283	38,2	102.000	43,5	33,8	266	212	25,7
2102	PREVICOPER	cooperative del commercio	27/10/2000	32.139	13.300	18.839	141,6	97.000	33,1	13,7	133	95	40,7
2127	PREVAER	aziende di gestione dei servizi aeroportuali	09/01/2002	10.186	6.455	3.731	57,8	31.000	32,9	20,8	66	48	37,9
<b>TOTALE</b>				<b>697.320</b>	<b>464.184</b>	<b>233.136</b>	<b>50,2</b>	<b>1.523.000</b>	<b>45,8</b>	<b>30,6</b>	<b>4.613</b>	<b>3.873</b>	<b>19,1</b>

CON TASSI DI ADESIONE COMPRESI FRA IL 10 E IL 25 PER CENTO

Codice fondo	Denominazione fondo	Destinatari/Settori	Data aut.ne esercizio	Iscritti dic. 2007	Iscritti dic. 2006	Crescita netta 2007	Crescita netta 2007 (%)	Bacino potenziali iscritti <sup>(1)</sup>	Tasso di adesione dic. 2007 (%)	Tasso di adesione dic. 2006 (%)	ANDP dic. 2007 2006 (mln di euro)	ANDP dic. 2006 (mln di euro)	Crescita 2007 (%)
2096	COOPERLAVORO	cooperative di produzione e lavoro	28/06/2000	64.290	16.421	47.869	291,5	300.000	21,4	5,5	153	110	39,9
2124	BYBLOS	carta, aziende grafiche ed editoriali	31/01/2002	38.926	25.368	13.558	53,4	200.000	19,5	12,7	177	129	36,9
2089	ALIFOND	industria alimentare	16/02/2000	55.057	35.104	19.953	56,8	300.000	18,4	11,7	357	281	27,2
2106	ARCO	industria del legno, arredamento, cemento e lapidei	28/09/2000	41.602	21.183	20.419	96,4	229.000	18,2	9,3	127	91	39,1
2117	PREVIMODA	industria tessile-abbigliamento, calzature	26/04/2001	72.318	40.078	32.240	80,4	400.000	18,1	10,0	211	158	33,2
2142	FOPADIVA	aziende della Valle d'Aosta	09/07/2003	6.052	1.804	4.248	235,5	35.000	17,3	5,2	65	3	2.303,1
2087	SOLIDARIETA' VENETO	aziende industriali del Veneto	20/10/1999	44.192	18.544	25.648	138,3	350.000	12,6	5,3	152	102	48,1
<b>TOTALE</b>				<b>322.437</b>	<b>158.502</b>	<b>163.935</b>	<b>103,4</b>	<b>1.814.000</b>	<b>17,8</b>	<b>8,7</b>	<b>1.242</b>	<b>874</b>	<b>42,1</b>

CON TASSI DI ADESIONE INFERIORI AL 10 PER CENTO

Codice fondo	Denominazione fondo	Destinatari/Settori	Data aut.ne esercizio	Iscritti dic. 2007	Iscritti dic. 2006	Crescita netta 2007	Crescita netta 2007 (%)	Bacino potenziali iscritti <sup>(1)</sup>	Tasso di adesione dic. 2007 (%)	Tasso di adesione dic. 2006 (%)	ANDP dic. 2007 2006 (mln di euro)	ANDP dic. 2006 (mln di euro)	Crescita 2007 (%)
2116	FONDAPI	lav. dip. di piccole e medie imprese	16/05/2001	44.313	23.471	20.842	88,8	500.000	8,9	4,7	167	125	33,3
2158	PREVILOG	lavoratori dipendenti della logistica	10/05/2007	7.381	-	7.381	-	100.000	7,4	-	4	-	-
2136	PREVEDI	imprese del settore edile - industria (ass. di categ. ANCE) e artigianato	08/08/2002	53.726	26.491	27.235	102,8	750.000	7,2	3,5	77	39	96,3
2123	FONTE	lav. dip. del settore commercio, turismo e servizi	23/10/2001	130.811	25.579	105.232	411,4	2.000.000	6,5	1,3	284	172	65,3
2128	FILCOOP	dipendenti cooperative settori bonifiche, agricolo, forestale, etc.	04/12/2001	8.455	2.981	5.474	183,6	160.000	5,3	1,9	13	8	59,4
2156	ARTIFOND	lav. dip. di aziende artigiane	21/03/2007	11.602	4.654	6.948	149,3	1.200.000	1,0	0,4	2	-	-
2146	MARCO POLO	dipendenti del settore commercio, turismo e servizi	06/10/2004	5.102	1.252	3.850	307,5	800.000	0,6	0,2	5	2	132,9
2157	AGRIFONDO	operai agricoli florovivaisti, quadri e impiegati agricoli	13/04/2007	2.004	-	2.004	-	315.000	0,6	-	1	-	-
2159	PREVIPROF	dipendenti studi professionali	30/05/2007	609	-	609	-	750.000	0,1	-	-	-	-
<b>TOTALE</b>				<b>264.003</b>	<b>60.957</b>	<b>203.046</b>	<b>333,1</b>	<b>5.775.000</b>	<b>4,6</b>	<b>1,5</b>	<b>553</b>	<b>346</b>	<b>59,8</b>

Fondi pensione negoziali. Iscritti, bacino potenziale di iscritti e tasso di adesione (fondi raggruppati per tassi di adesione).

Tav. 14 bis

(dati provvisori riferiti al periodo gennaio-dicembre 2007)

<b>TOTALE GENERALE ISCRITTI LDSP FPN AUTORIZZATI AL 31.12.2006</b> <sup>(2)</sup>	<b>1.837.455</b>	<b>1.090.766</b>	<b>746.689</b>	<b>68,5</b>	<b>7.052.500</b>	<b>26,1</b>	<b>15,5</b>	<b>11.451</b>	<b>9.189</b>	<b>24,6</b>
---	------------------	------------------	----------------	-------------	------------------	-------------	-------------	---------------	--------------	-------------

**ALTRI FONDI**

Codice fondo	Denominazione fondo	Destinatari/Settori	Data aut.ne esercizio	Iscritti dic. 2007	Iscritti dic. 2006	Crescita netta 2007	Crescita netta 2007 (%)	Bacino potenziali iscritti <sup>(1)</sup>	Tasso di adesione dic. 2007 (%)	Tasso di adesione dic. 2006 (%)	ANDP dic. 2007 (mln di euro)	ANDP dic. 2006 (mln di euro)	Crescita 2007 (%)
2145	ESPERO	dipendenti pubblici della scuola	12/05/2004	77.756	67.281	10.475	15,6	1.200.000	6,5	5,6	78	12	550,1
2108	FAMIGLIA	casalinghe, ecc.	28/12/2000	6.208	6.208	-	-	....			4	3	14,8
2077	FONDOSANITA'	medici odontoiatri (lav. aut.)	21/04/1999	3.337	3.286	51	1,6	40.000			56	50	11,6
2101	FUNDUM	commercio, turismo e servizi (lav. aut.)	14/11/2000	2.825	2.839	-	14	2.000.000			3	2	10,2
2130	PREVIDOC	commercialisti (lav. aut.)	12/03/2002	1.371	1.371	-	-	38.000			-	-	-
<b>TOTALE</b>				<b>91.497</b>	<b>80.985</b>	<b>10.512</b>	<b>13,0</b>				<b>140</b>	<b>68</b>	<b>106,9</b>

<b>TOTALE GENERALE FPN AUTORIZZATI AL 31.12.2007</b>	<b>1.996.722</b>	<b>1.219.372</b>	<b>777.350</b>	<b>63,8</b>							<b>11.599</b>	<b>9.257</b>	<b>25,3</b>
--	------------------	------------------	----------------	-------------	--	--	--	--	--	--	---------------	--------------	-------------

(1) Stime fornite dai singoli fondi pensione. Il dato include alcune revisioni di stima rispetto ai dati diffusi in passato, ed esclude le estensioni contrattuali avvenute nel 2007 (circa 220 mila lavoratori).

(2) Dai totali sono esclusi i dipendenti pubblici iscritti a Laborfonds e Fopadiva. Per evitare duplicazioni, dal bacino dei potenziali iscritti sono esclusi i dati relativi ai fondi ad ambito territoriale; si tiene, inoltre, conto del fatto che alcuni fondi si rivolgono a un bacino di potenziali iscritti almeno in parte comune.